

# GÜHRING

# NEUHEITEN

2019/2020



  
**EMO**  
Hannover



# INHALT NEUHEITEN 2019/2020

## PRODUKTE

---

### **Ratiobohrer RT 100 XF**

Neu. Extrem. Gewaltig.

### **RF 100 Speed**

Die neue GTC-Kraft: 5- und 7-Schneider

### **SpyroTec**

Neuer 60°-Senker und Erweiterung 90°-Senker Ø 40 mm

### **Zirkularer Bohrgewindefräser**

Kernloch und Gewinde bis 66 HRC

### **E-Mobilität**

Wie Gühring sich für die Zukunft rüstet

### **Dreh- und Stechwerkzeuge**

Gühring-Programm wächst rasant

### **GTMS (Gühring Tool Management Software)**

Die neue Dimension der Prozessoptimierung

## SERVICES

---

### **Gühring E-LEARNING Academy**

Mit interaktiver Lernwelt zum Zerspan-Profi

### **Gühring Digital Services**

Zerspanungsprozesse durch Datenmanagement optimieren



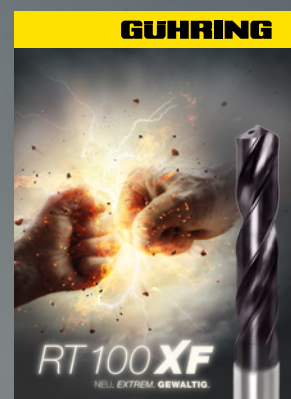
*HIGH-END-RATIOBOHRER*

*RT 100 **XF***

120 Jahre Hersteller-Know-how, Innovationskraft und Synergie sind die Säulen, die Gühring – als einstigen Bohrerpionier – zum Komplettanbieter und Marktführer wachsen ließen. Möglich durch unsere eigenen F&E-Bereiche in Geometrie, Fertigung und Beschichtung, die Herstellung eigener Schneidstoffe sowie Schleif- und Beschichtungsanlagen. Auf diesem Wissensvorsprung thront der neue RT 100 XF: extreme Performance und gewaltiges Zeitspannvolumen.

# NEU. EXTREM. GEWALTIG.

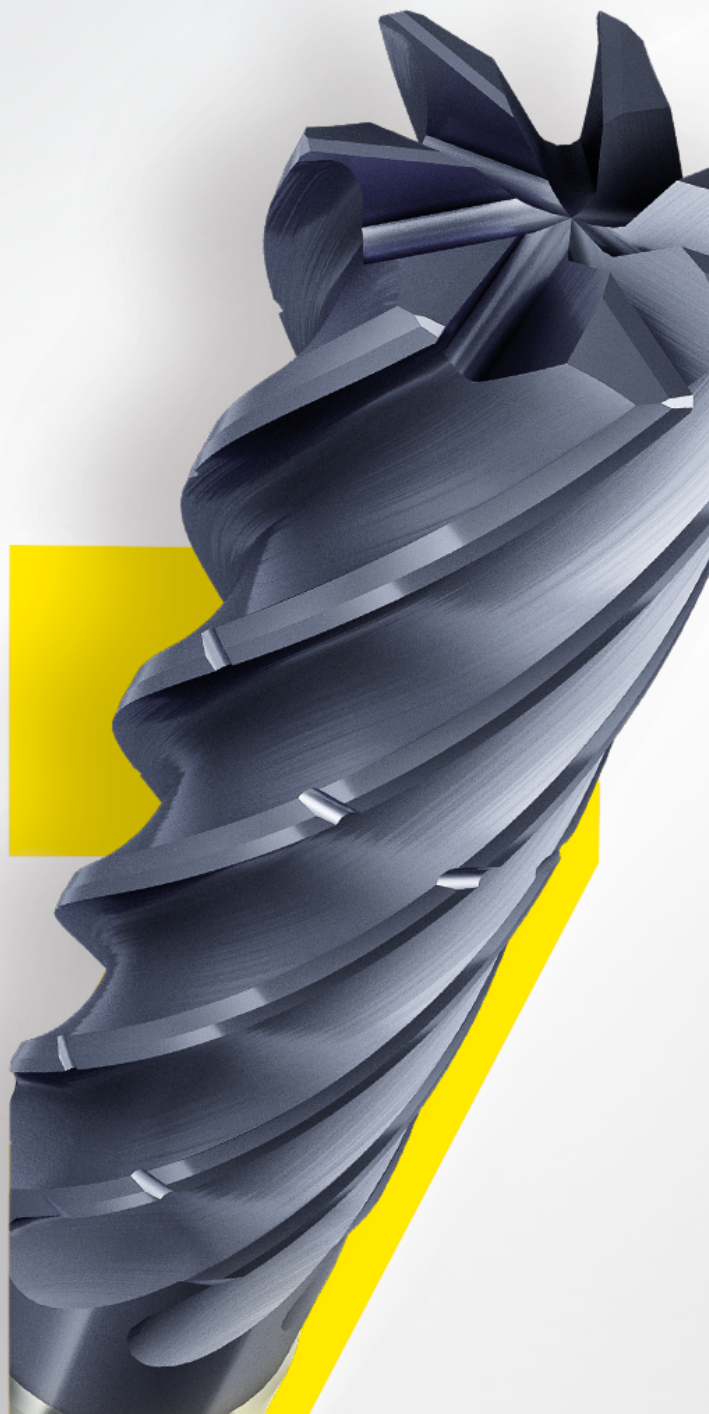
- ▶ **EXTREME VORSCHÜBE**  
UND **GEWALTIGE ZEITSPANVOLUMEN**
- ▶ **INHOUSE-HIGH-END-FINISHING** FÜR MAXIMALE  
AUSREIZUNG DER PERFORMANCE
- ▶ **TAKTZEITVERKÜRZUNG** BEI SCHWER ZERSPANBAREN  
WERKSTOFFEN UND SPEZIELLEN ANWENDUNGSFÄLLEN  
IN DER SERIENFERTIGUNG



Weitere Informationen finden  
Sie in der Produktbroschüre.



**5**<sup>RF 100</sup>  
**SPEED**



**7**<sup>RF 100</sup>  
**SPEED**

# RF 100

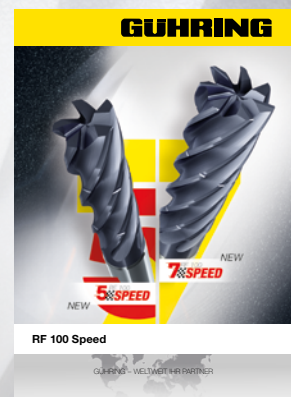
# SPEED

## **RF 100 SPEED 5- UND 7-SCHNEIDER**

### **Die neue GTC-Kraft aus der RF 100 Speed-Familie**

Insbesondere bei der Fräsbearbeitung sehr zäher Werkstoffe ist eine Erhöhung der Schnittgeschwindigkeit unter Berücksichtigung der Prozesssicherheit nur begrenzt möglich. Durch die erhöhte Zähnezahl des RF 100 Speed 5-Schneider und 7-Schneider können auch in diesen schwer zerspanbaren Materialien hohe Zeitspanvolumen bei stabiler Prozesssicherheit realisiert werden.

- // Hochleistungsschruppen auch bei hohen Schnitttiefen
- // maximale Vorschübe für große Zeitspanvolumen
- // hochdynamisches GTC-Fräsen in zähen rostfreien Stählen, Sonderlegierungen sowie verschiedensten Stahl- und Gussorten

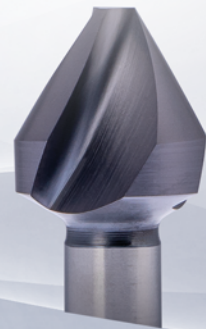


Weitere Informationen finden Sie in der Produktbroschüre.

20 % geringere Vorschubkraft  
25 % geringere Radialkraft

gegenüber Wettbewerbsprodukt  
mit ungleicher Schneidenteilung

**NEU**  
SpyroTec 60°



Spiralisierter Kegelsenker

# SpyroTec

Konvexe Schneiden verringern Kräfte

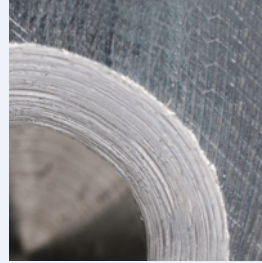
Die Axial- und Radialkräfte, die bei Senkoperationen auftreten, werden durch die neu entwickelte Schneidengeometrie des SpyroTec stark reduziert. Dadurch ist auch ein komfortables Senken mit Handbohrmaschinen möglich. Die konvexen, ungleichen Radien der Schneiden mit variabler Spiralsteigung sorgen zusätzlich für einen ruhigen, vibrationsarmen Senkvorgang. Ergebnis ist eine runde, exakte und ratterfreie Senkung. Zusätzlich erhöht die speziell ausgelegte TiAlN-Beschichtung die Verschleißfestigkeit und Warmhärte, wodurch hohe Standzeiten erreicht werden können.



Weitere Informationen finden Sie in der Produktbroschüre.



- Standardprogramm
- 90°-Kegelsenker nach DIN 335 Form C
- 60°-Kegelsenker nach DIN 334 Form C
- Ausführung mit Zylinderschaft
- Ausführung mit 3-Flächen-Schaft
- Überlange Ausführung mit Zylinderschaft

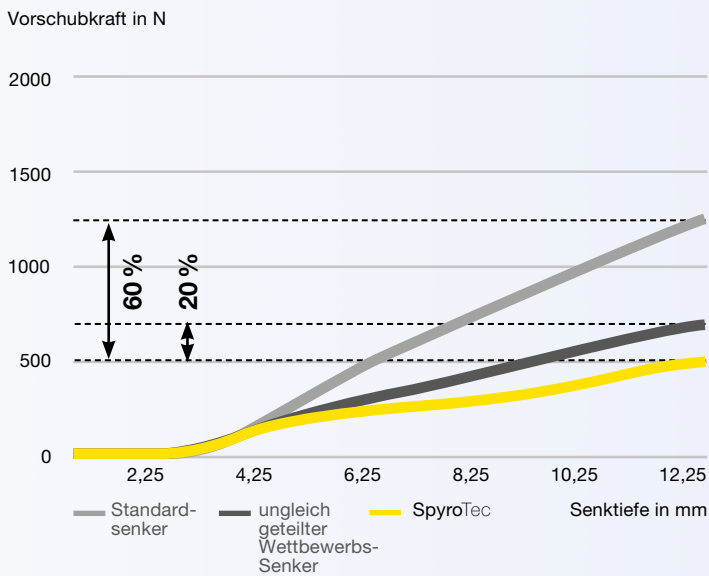


Senkung mit Standardsenker

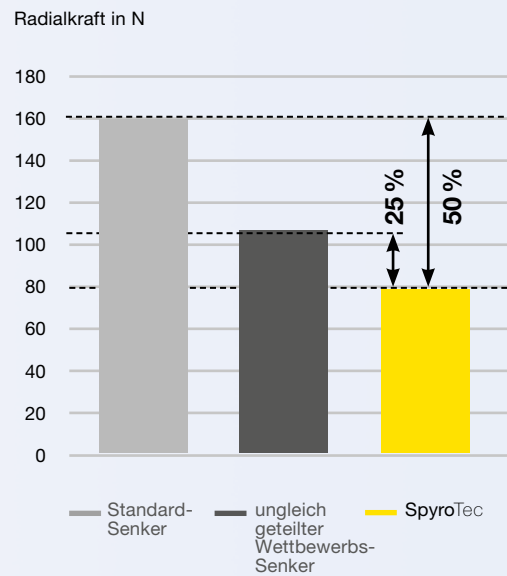


Senkung mit **SpyroTec**

**Beispiel: 90°-Version**



ca. 60 % GERINGERE VORSCHUBKRAFT  
 IM VERGLEICH ZU STANDARDSENKERN



ca. 50 % GERINGERE RADIALKRAFT  
 IM VERGLEICH ZU STANDARDSENKERN



**Konvexe Schneiden**

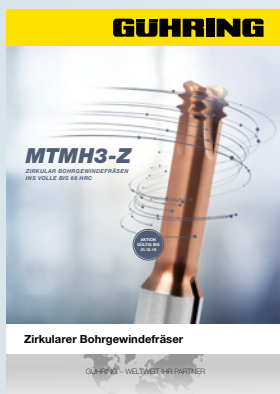
Drei verschieden konvexe Schneiden in Verbindung mit drei ungleichen Steigungen ermöglichen äußerst ruhige und vibrationsarme Schneidverhältnisse ohne Rattermarken.

# MTMH3-Z

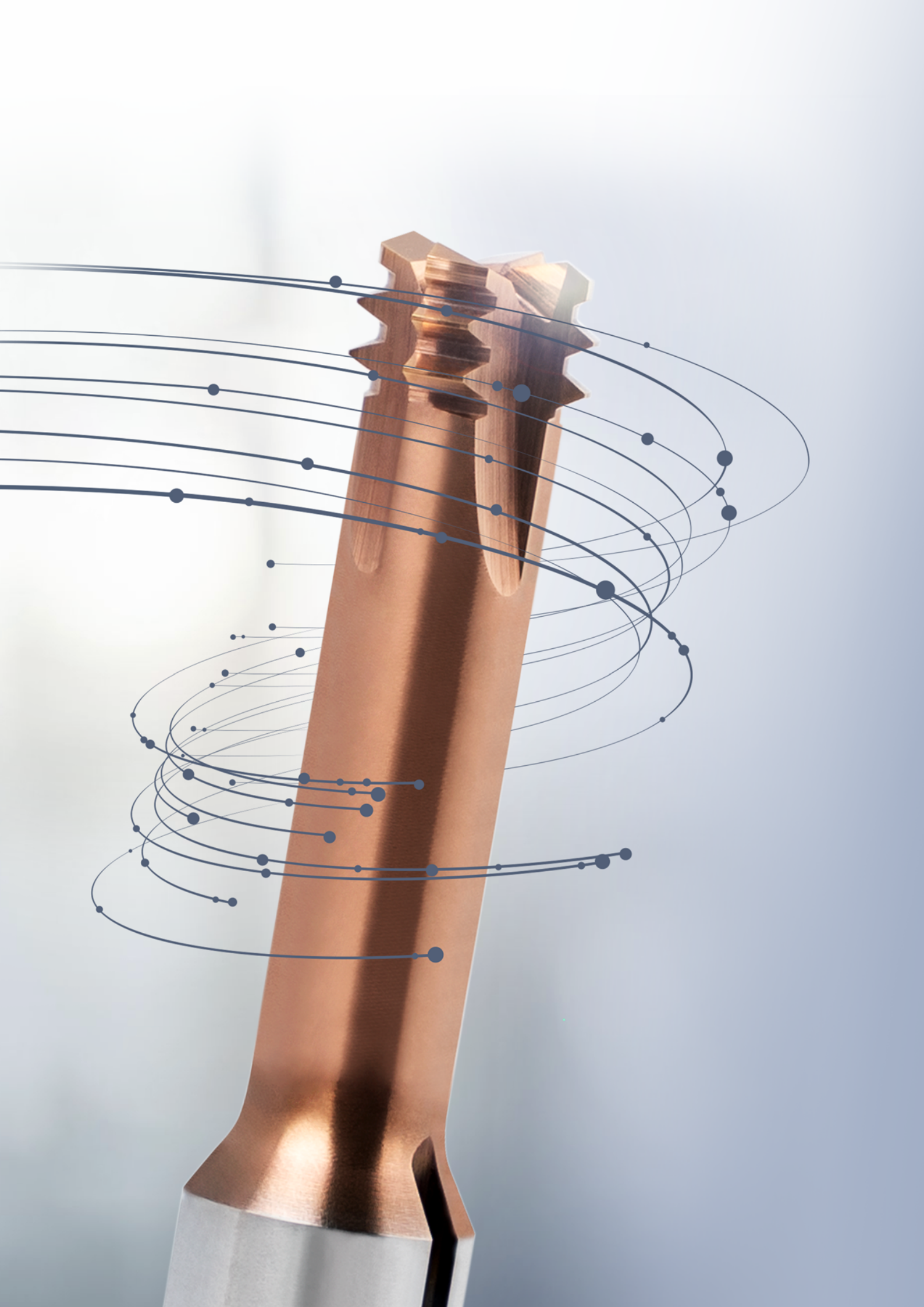
## ZIRKULARES BOHRGEWINDE- FRÄSEN INS VOLLE BIS 66 HRC

Der neue zirkulare Bohrgewindefräser für hochfeste und gehärtete Stähle bis 66 HRC kombiniert die Kernloch- und Gewindeherstellung in einem Werkzeug. Daraus ergeben sich deutlich kürzere Zyklus- und Einstellzeiten. Der MTMH3-Z garantiert Prozesssicherheit und lehrenhaltige Gewinde.

- Kernloch und Gewinde in einem Schritt:  
deutlich kürzere Bearbeitungszeiten
- prozesssicheres Zerspanen in gehärteten und ungehärteten Materialien bis 66 HRC
- hervorragende Bearbeitungsergebnisse  
in Trocken- und Nassbearbeitung



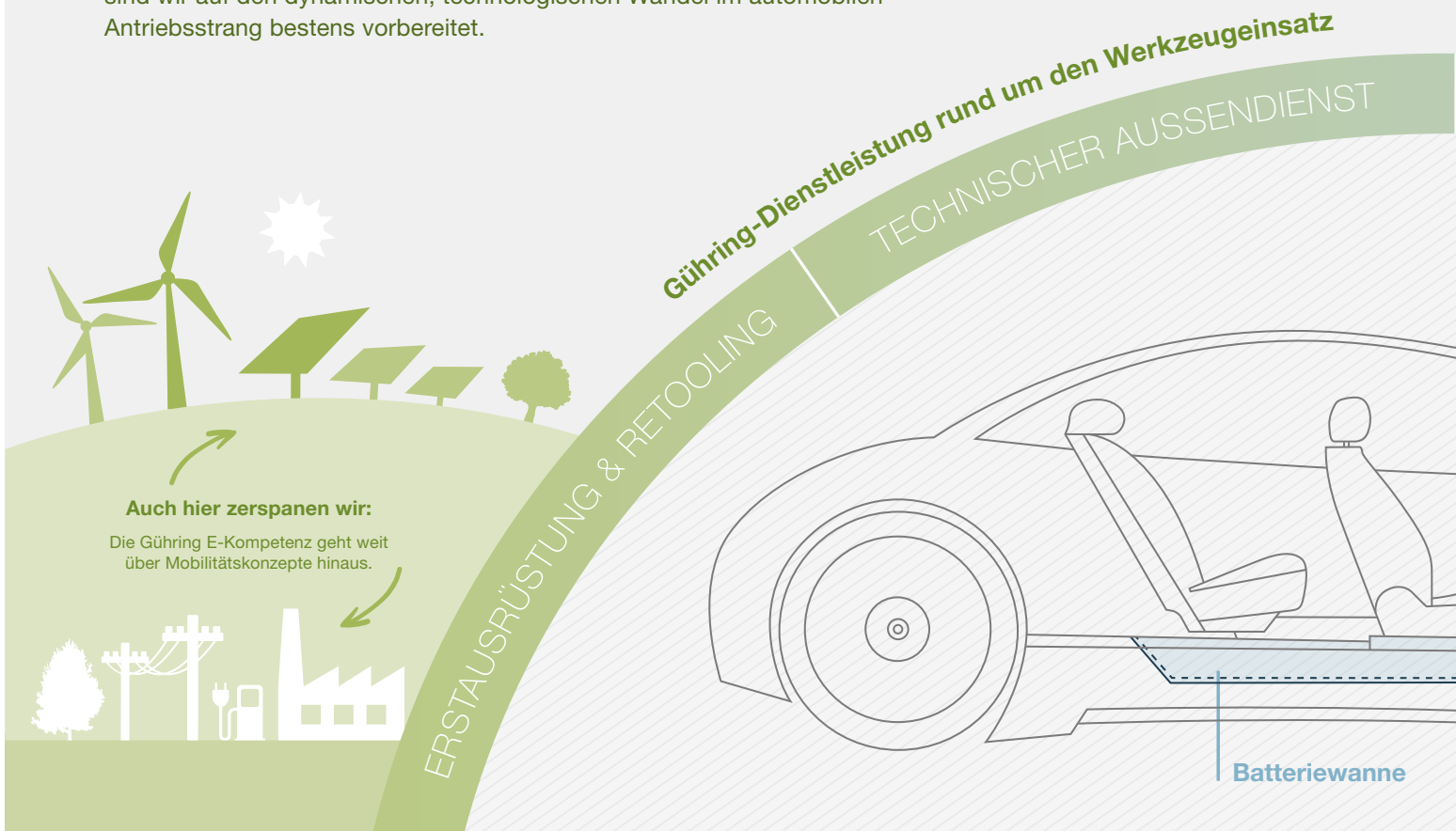
Weitere Informationen finden  
Sie in der Produktbroschüre.



# E-MOBILITÄT

**ZUKUNFTSWEISEND. NACHHALTIG. MOBIL.**

Nachhaltigkeit, emissionsfreie Motoren und weniger Abhängigkeit von fossilen Brennstoffen: Die Mobilität der Zukunft verändert sich. E-Mobilität ist ein zentrales Thema der Energiewende, Elektrofahrzeuge ein wichtiger Bestandteil der Verkehrswende. Als Traditionszulieferer der Automobilindustrie behandelt Gühring das Thema E-Mobilität ganzheitlich, aus einer Hand und global. Durch die Strategie eines diversifizierten Produktportfolios und der Fähigkeit, bereits heute alle Herstellungsverfahren von Elektroantrieben bearbeiten zu können, sind wir auf den dynamischen, technologischen Wandel im automobilen Antriebsstrang bestens vorbereitet.



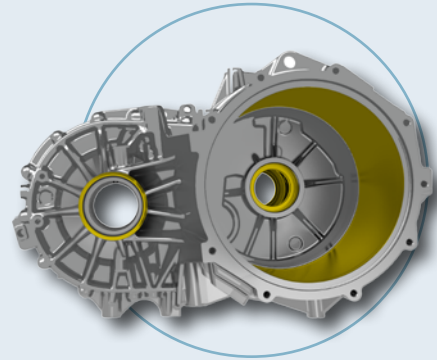
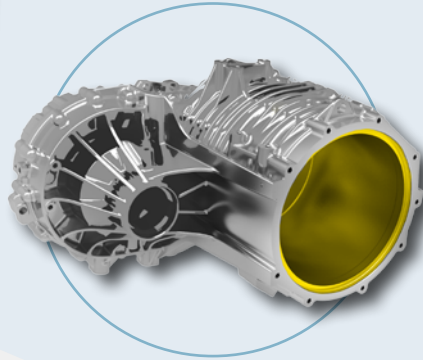
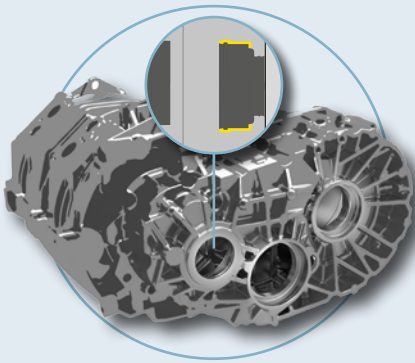
## Zukunft braucht Herkunft: Wie Gühring sich in der E-Mobilität positioniert

Die Automobilindustrie im Wandel: Alternative Antriebskonzepte wie der Elektromotor setzen völlig neue Bearbeitungsaufgaben auf die Agenda der Zulieferer. Werkzeughersteller sind hier in der Pflicht, die E-Komponenten prozesssicher herzustellen. So ist

Gühring bereits heute in der Lage, alle zu zerspanenden Komponenten eines E-Fahrzeuges zu bearbeiten. Neben E-Motor-Gehäusen und dazugehörigen Getriebedeckeln werden auch Nebenaggregate wie Batteriewannen oder elektrische Kältemittelverdichter bearbeitet.

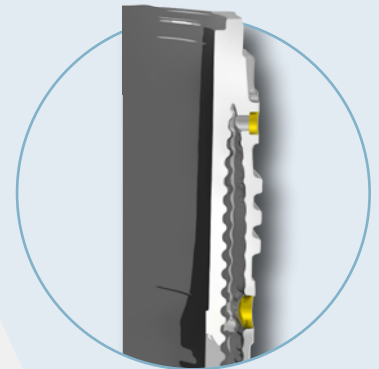
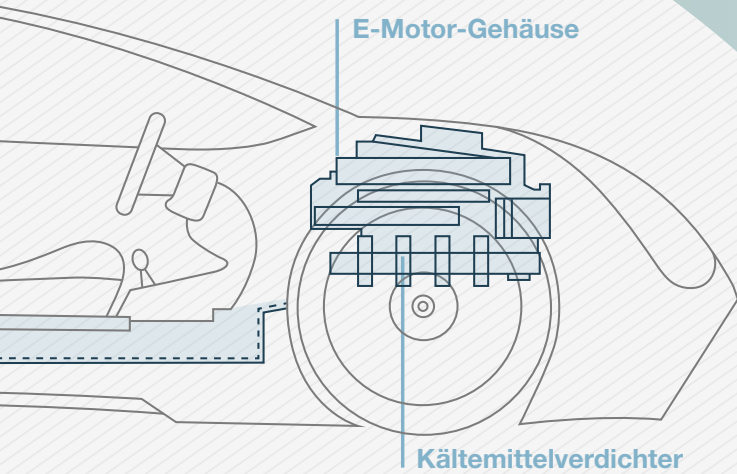
# E-MOTOR

GÜHRING GARANTIERT DIE VERSIERTE BEARBEITUNG  
ALLER ZU ZERSPANENDEN KOMPONENTEN



WIEDERAUFBEREITUNG

TOOL MANAGEMENT



Dabei kooperiert Gühring mit starken Partnern, um der Automobilindustrie als kompetenter Partner in der serienreifen Produktion von Elektroantrieben weltweit zur Seite zu stehen. So zum Beispiel mit den Grob-Werken aus Mindelheim, Spezialist für Produktions- und Automatisierungssysteme. Lesen Sie hierzu mehr im Flyer E-Mobilität.

## GÜHRING

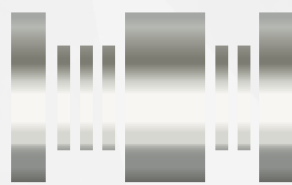
E-Mobilität im Fokus:  
Zukunft braucht Herkunft



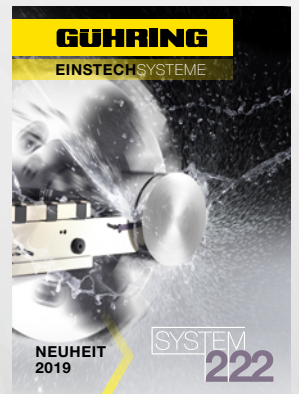
Weitere Informationen finden Sie im Flyer zur E-Mobilität.



**GÜHRING**



**EINSTECH**  
SYSTEME



Weitere Informationen zum System 222 finden Sie in der Produktbroschüre.

# GÜHRING ALS KOMPLETTANBIETER

## PROGRAMM DER AUSDREHWERKZEUGE WÄCHST RASANT



### SYSTEM 104

Neue Schneideinsätze; neue Artikel mit Eckenradius R 0,1 mm mit Dmin 4 mm zum Aus- und Profildrehen; neue Klemmhalter für Star-Langdrehmaschinen



### SYSTEM 106

Neuer Typ GV zum Vorstechen; neue Klemmhalter für Star-Langdrehmaschinen



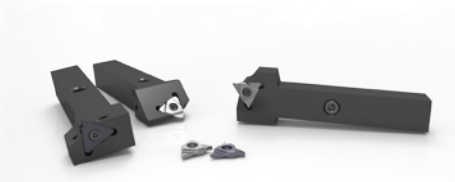
### SYSTEM 108

Neue Schneideinsätze GA, Axialstechen; GG, Gewindedrehen; GN, Nutstoßen; neue Klemmhalter Star- und Citizenmaschinen; Aufnahmen mit Polygon- und HSK-T-Schaft; neue Aufnahmen zum Nutstoßen



### SYSTEM 110

Zusätzliche Klemmhalter als Standard; neue Aufnahmen mit Quadratschaft und zum Stoßen



### SYSTEM 305

Erweiterte Auswahl an Einstechplatten Typ GE mit zusätzlichen Stechbreiten und Eckenradien; neue Schneidplatten Typ GG zum Gewindedrehen für kleine Steigungen < 1 mm sowie für UNC/UNF- und Whitworth-Gewinde; neue Klemmhalter mit Quadratschaft in der Größe 1/2 Zoll



### SYSTEM 222

Neues Programm mit 2 nutzbaren Schneiden und einer Plattenlänge von 22 mm zum Abstechen mit Stechbreite 3 mm; Anwendung in Stahlwerkstoffen; umfangreiches Sortiment an Klemmhaltern mit und ohne IK

- ▶ **Kosten reduzieren**
- ▶ **Verbesserungspotenziale aufdecken**
- ▶ **Werkzeuge und Prozesse perfektionieren**
- ▶ **Transparenz in Echtzeit**

Gühring Tool Management Software

# **GTMS** **Alles im Blick**

Die neue Dimension der Prozessoptimierung

Neue Entwicklungen und Funktionen von Industrie 4.0 rücken in den Fokus. Gühring setzt hierbei den entscheidenden Schritt in Richtung Zukunft und schafft durch intelligente Vernetzung und der Weiterentwicklung der GTMS (Gühring Tool Management Software) die optimale Basis für zukunftsorientierte digitalisierte Lösungen. Dabei ist es egal, ob ganzheitliche Lösung oder maßgeschneiderte Applikation: Die GTMS lässt sich problemlos in alle vorhandenen Strukturen integrieren. Mit der aktuellen Version GTMS\_V6 liefert Gühring verschiedene Module, um sämtliche Prozesse des fertigen Betriebes kosteneffizient gestalten zu können. Dabei wird vor allem der Bereich der Transparenz und Datenauswertung kontinuierlich erweitert.



# E-LEARNING

# GÜHRING

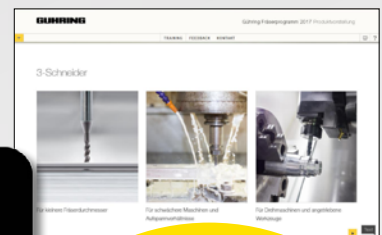
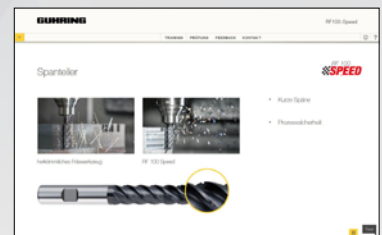
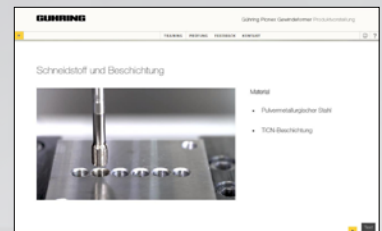
## Academy

Als führender Werkzeughersteller mit jahrzehntelangem Werkzeug-Know-how und Zerspanungskompetenz bietet Gühring eine digitale Lernwelt mit umfangreichem Schulungsprogramm.

Spannende, interaktive Lernformate vermitteln Grundlagenwissen und stellen neueste Trends aus der Zerspanungswelt vor. Dabei transportieren hochwertige Videoinhalte und Animationen komplexe Sachverhalte. Praxisnahe Beispiele und abwechslungsreiche Übungen runden das Angebot ab.

Die Academy steht Ihnen rund um die Uhr zur Verfügung. Bilden Sie sich weiter, wann immer Sie wollen und steigern Sie Schritt für Schritt Ihre Kompetenz.

**Werden Sie zum Zerspan-Profi mit der Gühring Online Academy!**



Siegerprojekt des  
eLearning-Award 2018:

**GÜHRING ACADEMY**  
„Die Grundlagen der Zerspanung  
im praxisrelevanten, interaktiven  
eLearning-Format.“

eLearning  
JOURNAL • G

# DIGITAL SERVICE

BY **GÜHRING**



## ESIS®-COMFORT SCHNITTSTELLE

### Beschaffung leicht gemacht – ohne Systembruch

Stellen Sie sich einen Onlineshop vor, der Ihnen nicht nur Arbeit und Zeit erspart, sondern auch alle Bestelldaten zwischen dem Lieferanten-Shop und Ihrem ERP-System austauschen kann - und zwar ohne dass Sie Daten doppelt erfassen müssen.

Systembrüche bei Bestellabwicklungen verursachen Kosten, sind zeitaufwändig und mit Mehraufwand verbunden. Daher hat Gühring die Datenschnittstelle ESIS® (Easy Supplier Integration Services) zum Austausch von Bestelldaten implementiert, die zwischen Kunden- und Lieferantensystem funktioniert – ohne Systembruch.

Eine Initiative von:

**SEW**  
EURODRIVE

**SICK**  
Sensor Intelligence.

**FESTO**

ES

NEU  
GÜHRING  
NAVIGATOR  
ab sofort verfügbar



ESIS  
COMFORT



## LIVE-EXPERTEN-CHAT

### Technische Beratung & Support

Sie brauchen technische Beratung hinsichtlich Werkzeug, Schnittdaten und Trouble Shooting oder sind auf der Suche nach 3D-Zeichnungen oder CAD-Daten? Dann treten Sie direkt mit unseren Zerspan-Profis in Kontakt. Administrative Fragen zum Shop oder Ihrem Benutzerkonto beantwortet unser Support-Team gerne. Sie finden bei all Ihren Belangen kompetente Antwort im persönlichen Chat auf [www.guehring.com](http://www.guehring.com) und <https://webshop.guehring.de/>.



# GÜHRING

Postfach 100247 • 72423 Albstadt  
Herderstraße 50-54 • 72458 Albstadt

T +49 74 31 17-0  
F +49 74 31 17-21 279

info@guehring.de  
www.guehring.com

Eventuelle Druckfehler oder zwischenzeitlich eingetretene Änderungen berechtigen nicht zu Ansprüchen.  
Wir liefern ausschließlich zu unseren Liefer- und Zahlungsbedingungen. Diese können Sie bei uns anfordern.